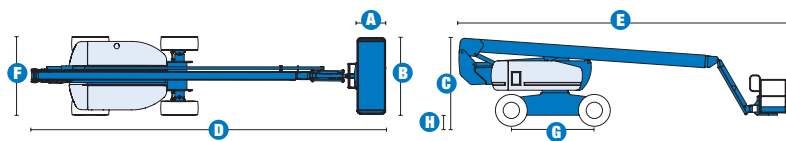


Špecifikácia



MODEL	Z™-80/60	PRACOVNÝ DIAGRAM Z™-80/60
-------	----------	---------------------------

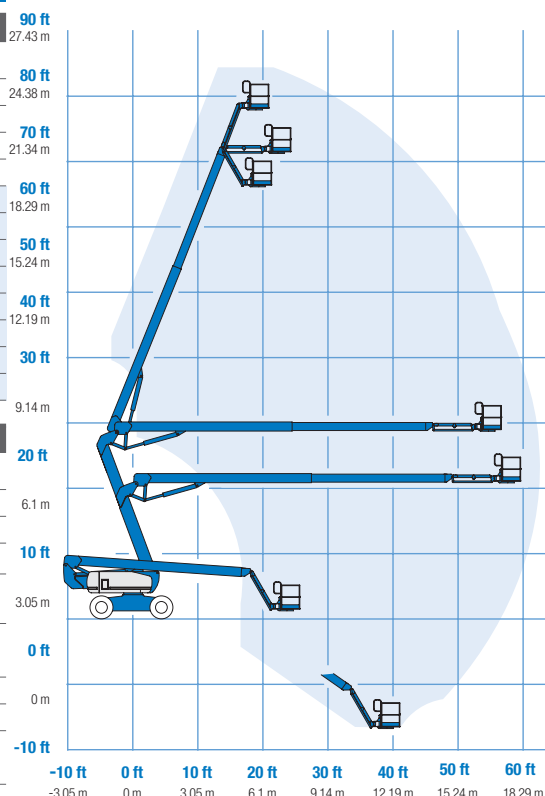
ROZMERY	
Maximálna pracovná výška	25.60 m
Maximálna výška zdvíhu	23.77 m
Maximálny dosah	18.29 m
Výška premostenia	8.83 m
Dosah pod úroveň terénu	4.83 m
A Šírka pracovného koša 1.83/2.44m model	76 cm / 91 cm
B Dĺžka pracovného koša 1.83/2.44m model	1.83 m / 2.44 m
C Maximálna výška v základnej polohe	3 m
D Dĺžka v základnej polohe	11.27 m
E Dĺžka - transport	11.27 m
F Šírka	2.49 m
G Rázvor	2.84 m
H Svetlá výška podvozku	30 cm

TECHNICKÉ PARAMETRE	
Nosnosť koša	227 kg
Otáčanie koša	160°
Rozsah JIB ramena	135°
Rozsah otáčania otoče	360° continuous
Rozsah vôle - vysúvač	1.17 m
Rozsah vôle - zasúvač	2.24 m
Rýchlosť pojazdu v zloženej polohe	4.83 km/h
Rýchlosť pojazdu v zdvihutej polohe	30 cm/s
Rýchlosť zdvíhu do max. výšky	88 sec
Stúpavosť pohon 4WD v zloženej polohe	45%
Rádus zatáčania - 2WS vnútorný	4.42 m
Rádus zatáčania - 2WS vonkajší	7.47 m
Rádus zatáčania - 4WS vnútorný	2.13 m
Rádus zatáčania - 4WS vonkajší	4.57 m
Ovládanie	12 V DC proporcionálne
Pneumatiky	18-625 NHS

POHON	
Pohonná jednotka	Deutz TD 2011 L04i 4 valec diesel 74 hp (55 kW) Perkins 804C-33 4 valec diesel 63 hp (47 kW) Continental TME27 4 valec benzín/LPG 74 hp (55 kW)
Ovládacie napätie	12 V DC
Hydraulická nádrž	170 L
Palivová nádrž - diesel	132.5 L
Palivová nádrž - benzín/LPG	113.6 L

HMOTNOSŤ	
4WD/2WS	16,284 kg
4WS/4WS	17,010 kg
CE Max	20,135 kg

PRACOVNÝ DIAGRAM Z™-80/60



Vlastnosti

JE MOŽNÉ MODIFIKOVAŤ PODĽA VAŠICH POTRIEB

Varianty koša

- Oceľový 2.44 m (štandard)
- Oceľový 1.83 m
- 2.44 m troj-vstupový

JIB

- 1.83 m JIB rameno

Pohon

- Deutz diesel 74 hp (55 kW)
- Perkins diesel 63 hp (47 kW)
- Continental benzín/LPG 74 hp (55 kW)

Voľba pohonu

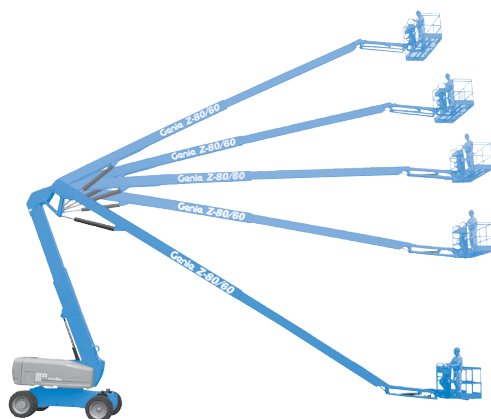
- 4 x 4 (štandard)
- 2 - kolesové zatáčanie (štandard)
- 4 - kolesové zatáčanie

Voľba náprav

- Aktívna výkyvná

Voľba pneumatík

- Terénne, penové (štandard)
- Terénne, neznačkové, penové



ŠTANDARDNÉ PARAMETRE

Rozmery

- 25.60 m pracovná výška
- 18.29 m horizontálny dosah
- 8.83 m výška premostenia
- 227 kg nosnosť koša

Technické vlastnosti

- 1.83 m JIB rameno so 135° rozsahom
- Automatické vyrovnávanie koša
- Hydraulické natáčanie koša
- Plne proporcionálne ovládanie
- Prepínač vyrácania kolies pojazdu
- Vstavaná diagnostika
- ALC 1000 elektronický kontrolný systém
- Chladič hydraulického oleja
- Možnosť pojazdu
- Zásuvka 230 V v pracovnom koši
- Húkačka
- Počítadlo motohodín
- Alarm preklopenia
- Alarm poklesu
- 360° nekonečná otoč
- Pozitívna trakcia
- 2 rýchlostný pohon
- 4 módy riadenia: predný, zadný, krab a koordinovaný
- Nastavenie obmedzenia výšky zdvihu do 21.34 m
- Displej stavu motora
- Certifikovaný senzor preťaženia

Výkon

- Motor spĺňa emisné limity
- 12 V DC napájanie
- Ochrana pred reštartom motora
- Automatické vypnutie motora pri poruche
- Predčistič vzduchu (len diesel)
- Displej monitorovania motora
- Dvojitý akumulátor

PRÍSLUŠENSTVO A DOPLNKY

Technické vlastnosti

- Výkyvné dvierka koša
- Polo sieťkované dvierka koša
- Výškové zábradlie
- Zváracie káble vedené do koša
- Vzduch vedený do koša
- Napájanie v pracovnom koši
- Osvetľovacia sada
- Sada proti nepriaznivému počasiu
- Nízko-teplotný poistkový modul
- Ohňuvzdorný hydraulický olej
- Biologicky rozložiteľný hydraulický olej
- Sada lietadlovej ochrany
- Šchránka na náradie
- Žiarivka
- Pracovné svetlo v koši
- Uzamykateľný panel v pracovnom koši

Výkon

- Predhrievač motora
- AC generátor (110V/60Hz alebo 220V/50Hz)
- Balík pre studený štart
- Lapač iskier s tlmičom lapania iskier
- Prídavná LPG nádrž s držiakom

Obchodné zastúpenie:

Stredoslovenský a Východoslovenský kraj: mobil:+421(0)915 984 421
Západoslovenský kraj: mobil:+421(0)918 925 230
tel.:+421(0)45 5410 763

e-mail: durica@statechslovakia.sk
e-mail: kollar@statechslovakia.sk